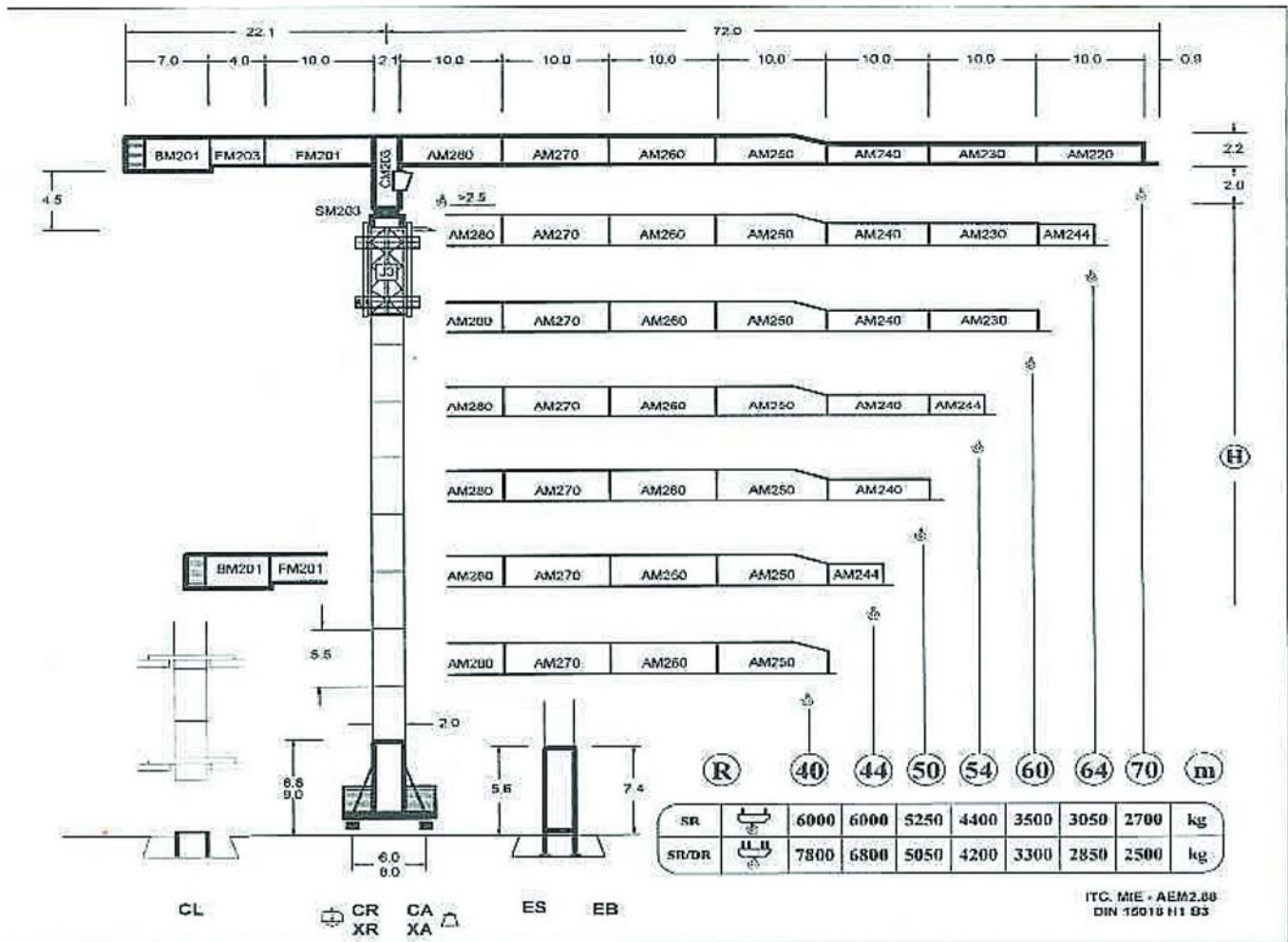


COMANSA LC2070



ITC MIE - AEM2.88
DIN 15015 H1 B3

(R)		R_c (max)	C_{max}	30	34	40	44	50	54	60	64	70
70	SR	34.94	6000	6000	6000	5155	4630	4005	3695	3240	3005	2700
	SR/DR	18.58	12000	6970	8035	4990	4460	3820	3475	3050	2810	2500
64	SR	35.38	6000	6000	6000	5230	4700	4060	3720	3280	3050	
	SR/DR	18.77	12000	7060	8115	5060	4520	3875	3525	3095	2850	
60	SR	37.29	6000	6000	6000	5550	4985	4315	3950	3500		
	SR/DR	19.73	12000	7400	8485	5370	4805	4125	3755	3300		
54	SR	40.95	6000	6000	6000	6000	5540	4800	4400			
	SR/DR	21.57	12000	8280	7185	5975	5350	4605	4200			
50	SR	44.34	6000	6000	6000	6000	6000	5250				
	SR/DR	23.29	12000	9045	7860	6535	5860	5050				
44	SR	44.00	6000	6000	6000	6000	6000					
	SR/DR	26.46	12000	10445	9085	7575	6800					
40	SR	40.00	6000	6000	6000	6000						
	SR/DR	27.15	12000	10750	9355	7800						