

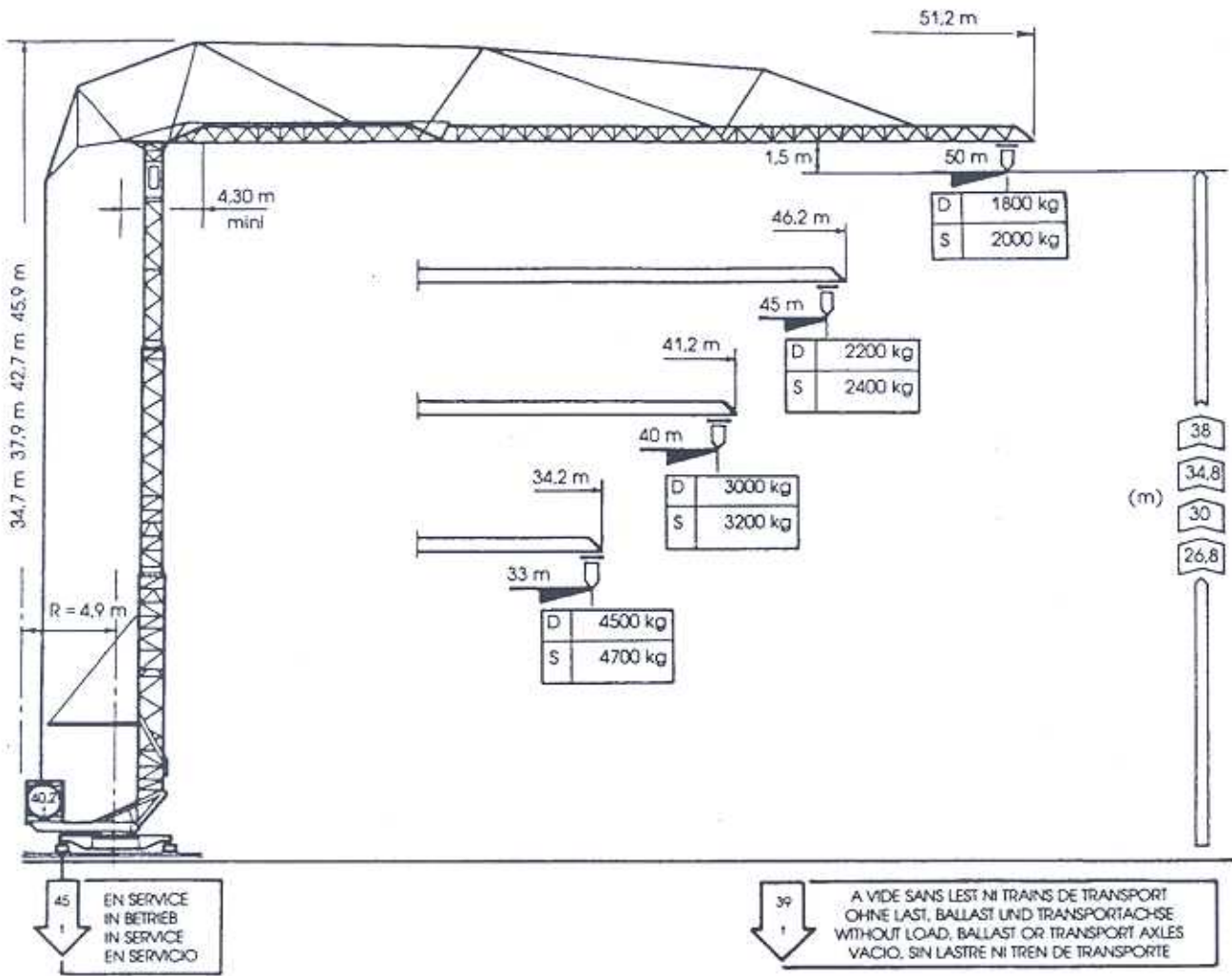
LIVRE DE MONTAGE
INSTRUCTION BOOK
INSTRUCCIONES DE MONTAJE
BETRIEBSANLEITUNG

CHRONO 50

Nº



CADILLON



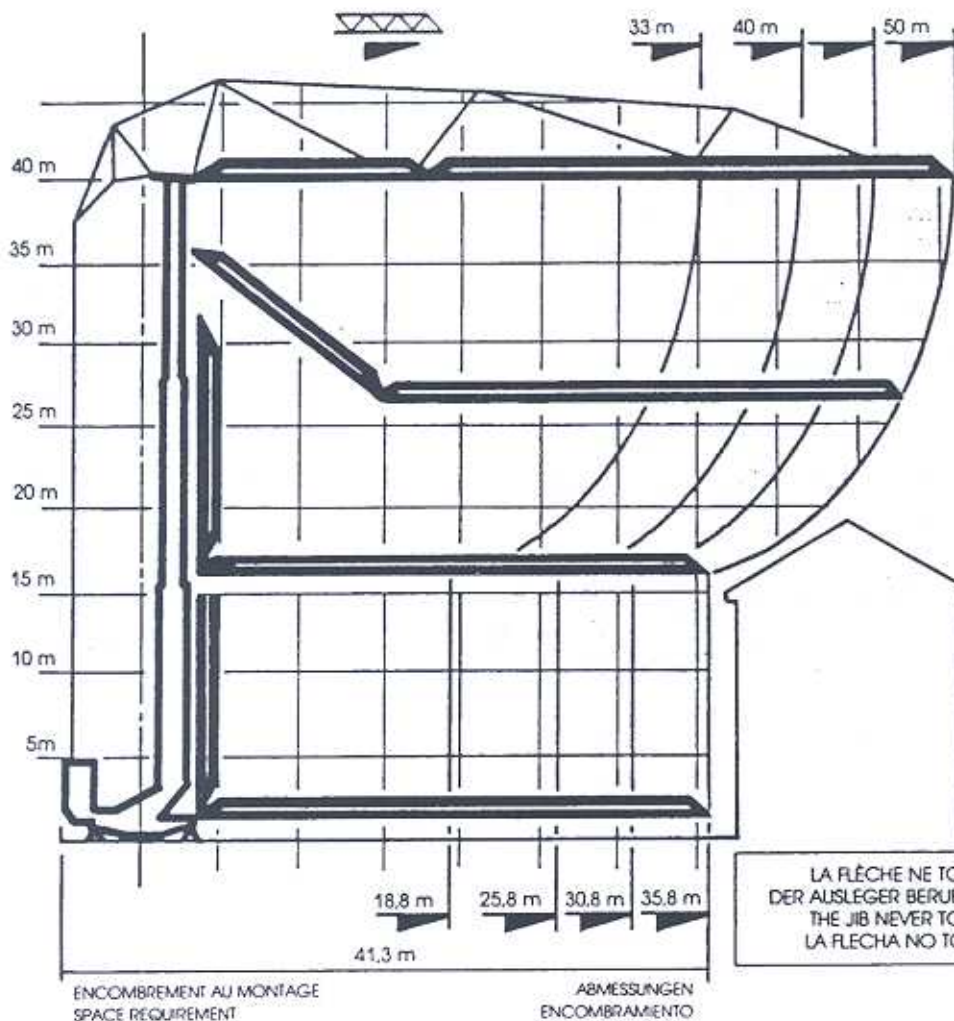
		CHRONO 50															
D		13.5	14	15.5	17.4	20	22	24	26	28	30	33	35	37	40	45	50 m
	50 m	10000	9570	8370	7800	6000	5310	4750	4290	3900	3570	3150	2920	2710	2450	2080	1800
	45 m		10000	8750	7540	6290	5570	4980	4500	4090	3750	3310	3070	2850	2580	2200	
	40 m			10000	8620	7200	6390	5730	5180	4720	4330	3840	3560	3320	3000		
	33 m				10000	8370	7430	6670	6040	5510	5060	4500					
S		23.8	24.7	27.6	30	31.3	32	33	35	37	40	42	44	45	47	49	50 m
	50 m	5000	4780	4170	3770	3570	3480	3350	3120	2910	2650	2490	2350	2280	2160	2050	2000
	45 m		5000	4360	3950	3740	3650	3510	3270	3060	2780	2610	2470	2400			
	40 m			5000	4530	4300	4190	4040	3760	3520	3200						
	33 m					5000	4870	4700									

Montage

Montage

Erection

Montaje



LA FLÈCHE NE TOUCHE JAMAIS LE SOL
 DER AUSLEGER BERÜHRT NIEMALS DEN BODEN
 THE JIB NEVER TOUCHES THE GROUND
 LA FLECHA NO TOCA NUNCA EL SUELO

CHRONO 50		m/mn *	kW *	ch PS-HP *	kg
	I	2.7	4.4	6	10000
	II	15	24	33	10000
	III	30	24	33	5000
	I	5.4	4.4	6	5000
	II	30	24	33	5000
	III	60	24	33	2500
		0.1 > 0.3 > 0.7	2 x 4.5	2 x 6	
		15 > 30 > 60	4.5	6	
		10 > > 25	4 x 2.2	4 x 3	

V	380	450
Hz	50	60
kVA	50	60

- GROUPE ELECTROGENE
 NOUS CONSULTER
 - STROMAGGREGAT
 AUF ANFRAGE
 - GENERATOR SET
 CONSULT US
 - GRUPO ELECTROGENO
 CONSULTARNOS

*

Multiplier par 1.2 pour 450 V
 Multiplizieren bei 1.2 für 450 V
 Multiply by 1.2 for 450 V
 Multiplicar por 1.2 para 450 V

Mécanismes

Antriebe

Mechanisms

Mecanismos